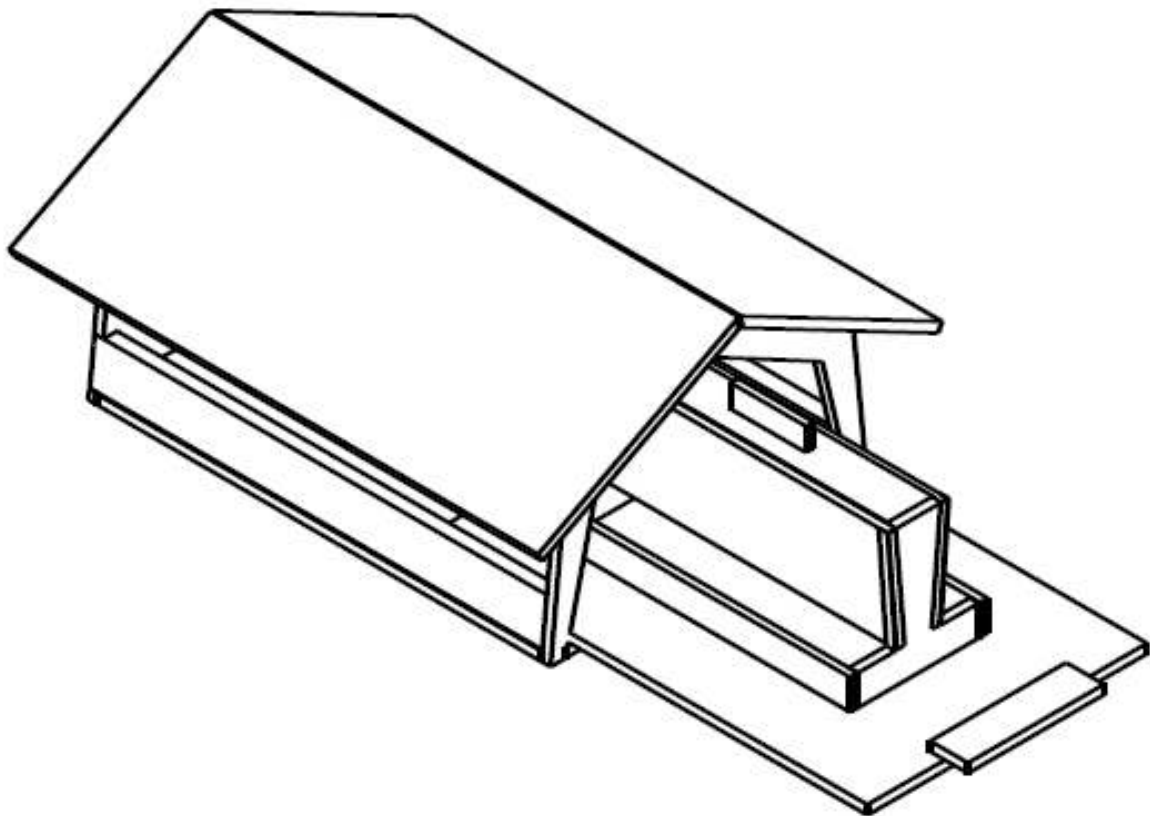


MONTÁŽNY NÁVOD

100.180

Krídlo pre vtáky s automatickým dávkovačom



Materiálové zloženie:

3x preglejka 6 x 210 x 300 mm
2x preglejka 6 x 150 x 350 mm
1x preglejka 5 x 200 x 200 mm
2x smreková latka 10 x 30 x 300 mm
2x smreková latka 5x20 x 200 mm

UPOZORNENIE:

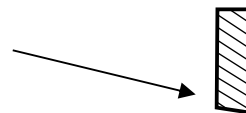
Vyhotovené OPITEC modely nie sú obyčajné hračky, ale sú náučné pomôcky, ktoré majú za úlohu pomôcť učiteľom pri každodennej práci.

Prehľad montážnych krokov

1. Vyrežte zo základnej dosky rozmerov 6 x 210 x 300 mm (šablóna č.1) na úzkej strane z rohov dve 6 x 10 mm obdĺžniky.

2. Vyrežte na základe šablóny A a B priečelie krmidla. Zo zvyškov protiahlej stany vyrežte časti priečelia (vid' obraz s prerušovanou čiarou). Kvôli väčšej stability v B priečelí krmidla vyrežte drážku rozmerov 10 x 30 mm (obraz na strane č.4) pre bočné latky.

3. Prebrúste latky 10 x 30 x 300 mm šikmo aby presne zapadli do drážky.



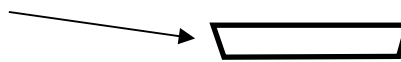
4. Priložte ku sebe priečelia, bočné latky a základnú dosku a prilepte ich ku sebe s disperzným lepidlom na drevo (napr. Ponal Express č. výrobku 301091).

5. Prebrúste dve diely (6 x 150 x 350 mm) strechy do uhla, aby presne pasovali k sebe a nalepte (resp. priklinujte) ich k priečeliu krmidla.

6. Vyhotovte tácku do krmidla rozmerov 6 x 185 x 300 mm z preglejky 6 x 210 x 300 mm

7. Vyrežte diely predné a zadné diely krmidla (obrátené T) zo zvyškov priečelia A na základe prerušovanej čiary. Bočné diely 5 x 70 x 200 mm a vrchnák 5 x 40 x 190 mm vyrežte z preglejky 5 x 200 x 200 mm. Priložte ku sebe predné a zadné diely krmidla, bočné latky a bočné steny a prilepte ich ku sebe s disperzným lepidlom na drevo (napr. Ponal Express č. výrobku 301091) a potom prilepte na základnú dosku tak aby bolo presne v strede základnej dosky.

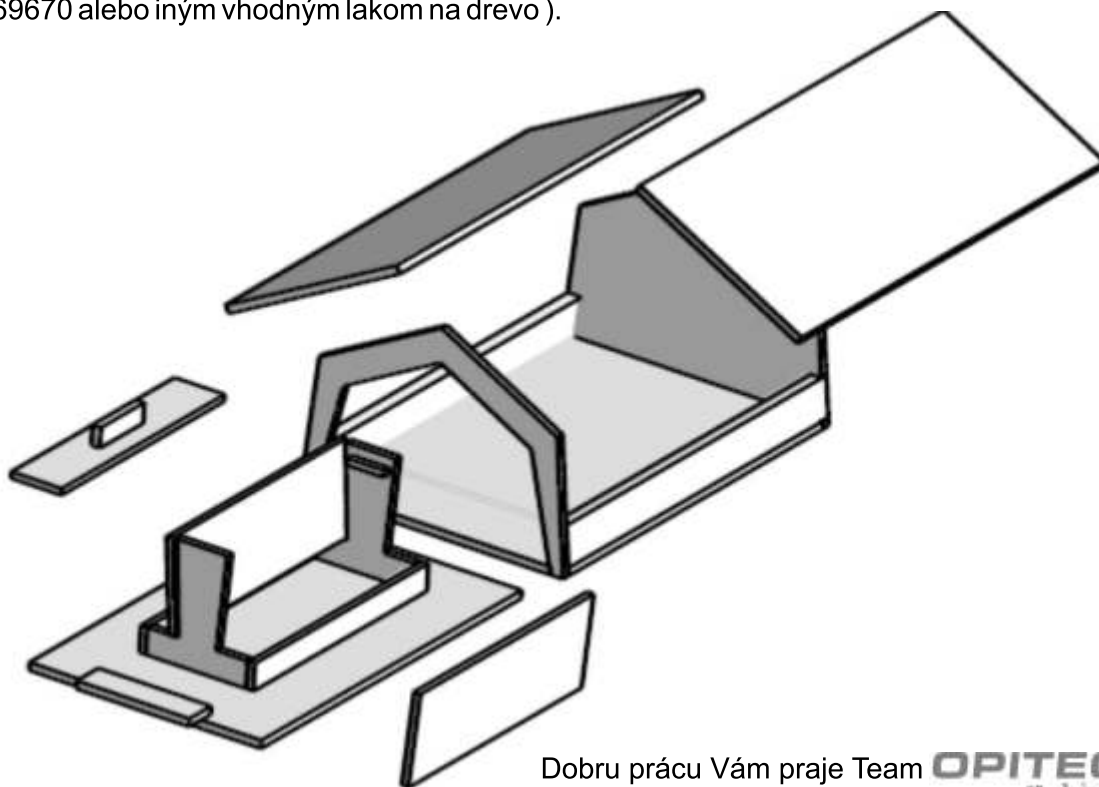
8. Zo zvyškov vyrežte a prilepte držiak na vrchnák krmidla na vnútorné strany predných a zadných dielov (obrátené T) tak aby pekne držal vrchnák. Aby vrchnák presne zapadol na miesto z dvoch bočných strán prebrúste vrchnák do uhla.



9. Zo zvyškov vyrežte a prilepte rúčku na vrchnák krmidla a na základnú dosku na základe obrázku zo strany č.2.

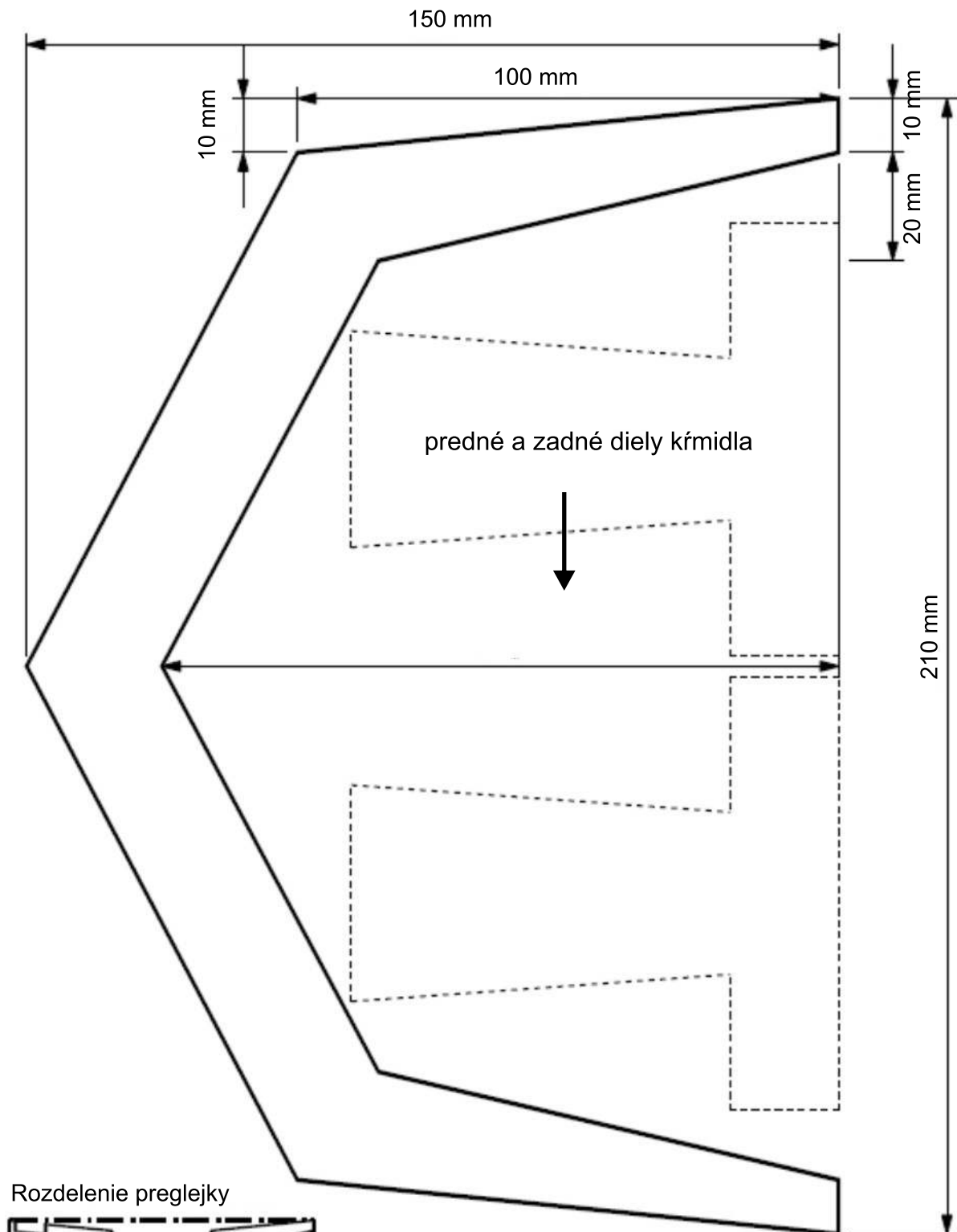
UPOZORNENIE:

Kvôli poveternostným vplyvom počasia odporúčame prelakovať krmidlo (napr. Eurohobby lak v spreji č. výrobku: 469670 alebo iným vhodným lakom na drevo).

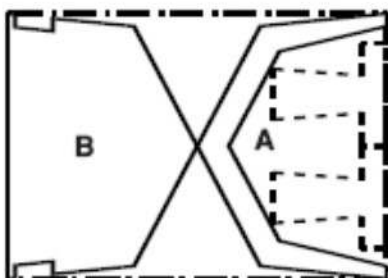


Dobru prácu Vám praje Team **OPITEC**
Hobbyfix

A diel priečelia krmidla

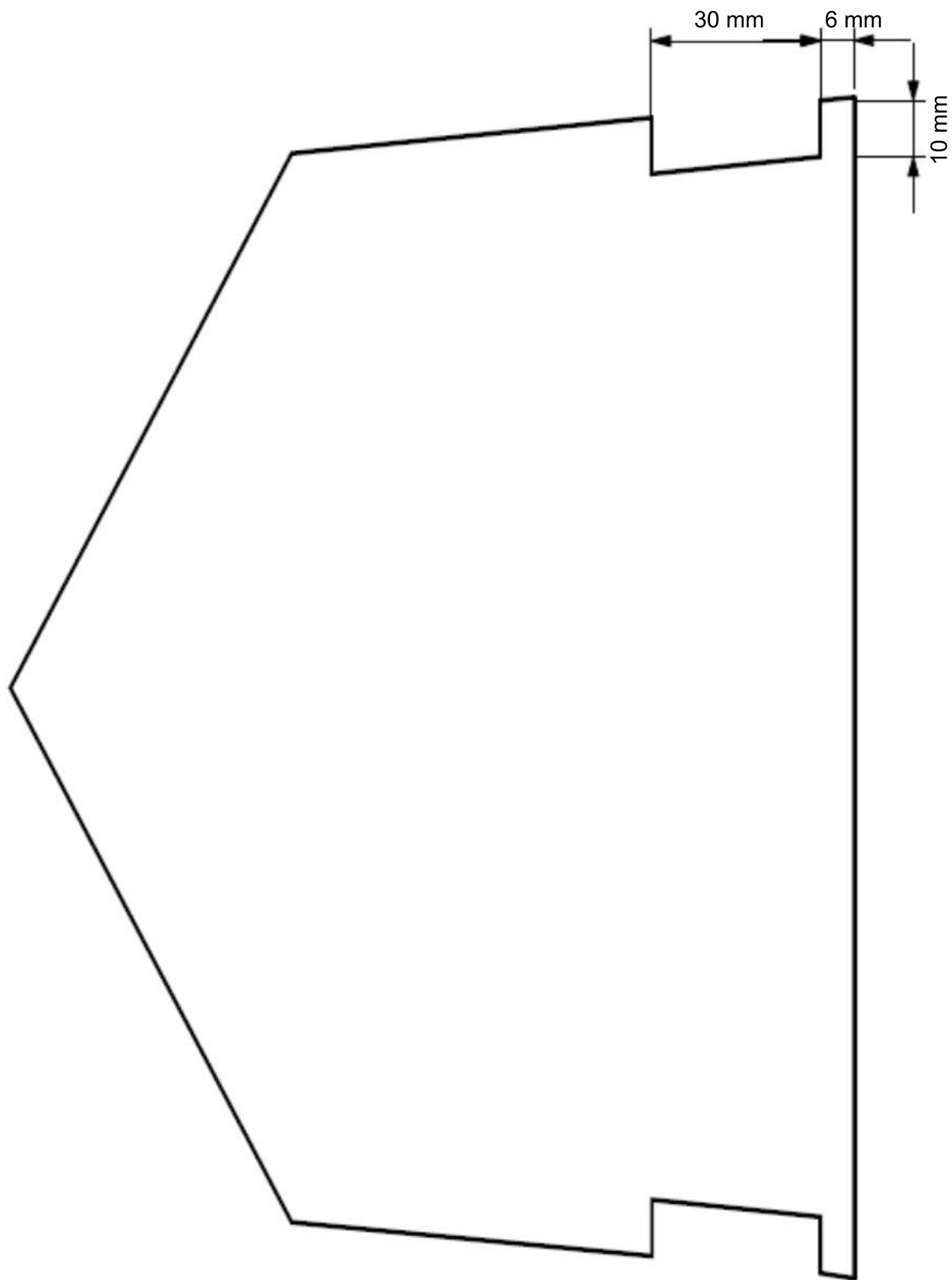


Rozdelenie preglejky



obraz č.1

B diel priečelia krmidla



M 1 : 1

Krmiaca časť

Predné a zadné diely krmidla

